

BAYATI ŞARKI.
GEL NAZLI GÜLÜM

BESTE : ALÂEDDİN YAVUŞÇA
SÖZ : FAİKA MÜCELLÂ

ÇURCUNA

GEL NAZ LI GÜ LÜM SA ZI MI ÇAL

ŞAR KI MI SÖY LE SAZ

GEÇ SİN GE CE LER TÜR LÜ HA YA LÂT

İ LE GÖY LE SAZ

SAZ

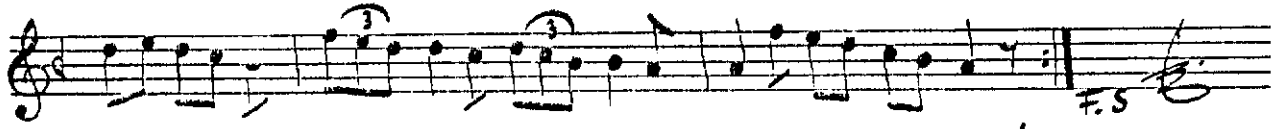
BİN ZEVR İ LE BİZ MES TO LA LIM

BAŞ BA ŞA ŞÖY LE SAZ

BİN ZEVR İ LE BİZ MES TO LA LIM

BAŞ ... BA ŞA ŞÖY LE

ARANAĞME



GEL NAZLI GÜLÜM SAZINI ÇAL ŞARKIMI SÖYLE
GEÇSİN GECELER TÜRLÜ HAYALÂT İLE BOYLE
BİN ZENK İLE BİZ MESTOLALIM BAŞ BAŞA SÖYLE
GEÇSİN